

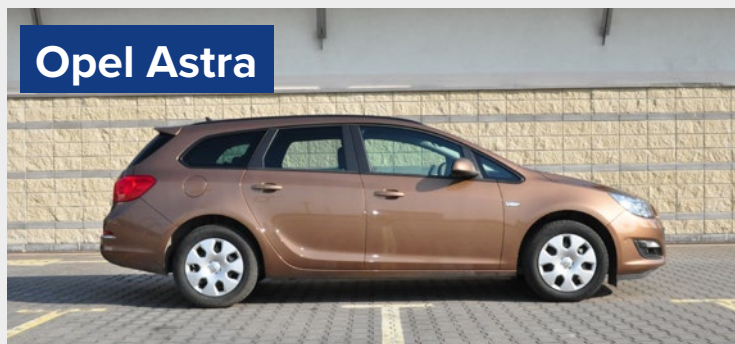
# Popularne Ople

Przystępne ceny samochodów, szerokie zaplecze części zamiennych oraz predyspozycje do współpracy z instalacjami gazowymi sprawiają, że marka Opel staje się coraz częściej poszukiwana i wybierana na rynku wtórnym. Trzy najpopularniejsze modele to: Corsa D, Astra J oraz Insignia A. Wszystkie te auta pojawiały się już na naszych łamach, ale nigdy nie prezentowaliśmy ich jednocześnie.



Opel Corsa

Opel Corsa D to bardzo udany samochód. Wybór odpowiedniej wersji silnikowej gwarantuje bezproblemową, przyjemną eksploatację. Polecamy stosunkowo niezawodne Corsy benzynowe z 4-cylindrowymi silnikami, np. 1,4 16V.



Opel Astra

W gamie nie ma wyraźnie nieudanych wersji. Przestrzegamy jedynie przed egzemplarzami wymęczonymi z dużym przebiegiem. Polecamy udaną wersję benzynową 1,4 Turbo oraz diesle. 1,7 CDTI jest jak najbardziej wystarczający, a 2,0 CDTI – zaskakująco dynamiczny.



Opel Insignia

W początkowym okresie ten zaawansowany model sprawiał wiele problemów mechanicznych. Obecnie nie ma już przed nimi większych tajemnic. Najlepszy wybór to wersja 2,0 CDTI, najlepiej o mocy 130 lub 160 koni, albo 1,4 Turbo z fabrycznym LPG.

# Opel Corsa D

2006–2014



Opisywany Opel Corsa D (dostępne wersje to 3d/5d) powstał w czasach, w których Opel współpracował z Fiatem. Z tego powodu samochód jest technicznym bliźniakiem Grande Punto. Auto jest wyjątkowo obszerne. Długość od zderzaka do zderzaka to 4 metry, a rozstaw osi to aż 251 cm. Całkiem spory jest także bagażnik (285–1050 litrów). Pokrewieństwo techniczne między Corsą i Punto sugeruje współzamiennność części. Okazuje się, że jest ona mniejsza, niż można się tego spodziewać. Przy zakupie elementów zawieszenia trzeba bacznie zwracać uwagę na numery katalogowe. Nie zawsze to, co na pierwszy rzut oka jest podobne, w praktyce okazuje się identyczne (np. silentbloki wahaczy). Najwięcej odpowiedników znajdziemy oczywiście w Fiacie Grande Punto i Fiacie Linea.



Cechą charakterystyczną są obwódki otworów wentylacyjnych: można je wymieniać – mają różne kolory.

OPEL CORSA D: WYBRANE SILNIKI				
	1,0	1,4	1,3 CDTI	1,7 CDTI
poj. (cm <sup>3</sup> )	998	1364	1248	1686
moc (KM)	60	90	75	125
prędk. maks. (km/h)	150	173	163	195
0–100 km/h (s)	18,2	12,4	14,5	9,9
spalanie (l/100 km)	5,6	5,9	5,0	4,8

## OPEL CORSA D: WYCIERACZKI CHAMPION

AEROVANTAGE FLAT			
WERSJA	P. KIEROWCA	P. PASAŻER	ZESTAW
3d	AFL65	AFL40	AFL6540B

EASYVISION MULTI-CLIP			
WERSJA	P. KIEROWCA	P. PASAŻER	ZESTAW
3d	EF65	EF40	-

# Opel Astra IV

2009–2016



Astra IV (J) jest samochodem przestronnym i bez problemu może pełnić rolę auta rodzinnego. Gama nadwoziowa obejmuje nie tylko hatchbacka i kombi, ale także sedana i coupé. W 2013 roku w ofercie Opla pojawił się jeszcze kabriolet, ale niemiecki producent zaoferował go pod odrębną nazwą Cascada (największą popularność uzyskał w USA jako Buick). Samochód jest konstrukcją dopracowaną, dobrze zaopatrzoną w tanie części. W ogłoszeniach dominują samochody po flotach (głównie kombi). W ramach prywatnego importu sprowadza się najczęściej ładne hatchbacki. Jeśli ktoś szuka samochodu z kraju, zapewne kupi sedana, bo w tej grupie dominuje właśnie ta wersja. Najpopularniejsze silniki to wolnossące benzynowe 1,4 oraz turbodiesle 1,7 CDTI.



Deska rozdzielcza Astry przypomina tę z Insignią przed liftingiem, ale jest trochę solidniej wykonana.

ASTRA: WYBRANE SILNIKI				
	1,4	1,4 T	1,7 CDTI	2,0 CDTI
pojemność (cm <sup>3</sup> )	1398	1364	1686	1956
moc (KM)	87	140	125	160
prędkość maks. (km/h)	168	202	195	215
przysp. 0–100 km/h (s)	15,1	9,9	11,5	9
zużycie paliwa (l/100 km)	5,5	5,9	4,7	4,8

## OPEL ASTRA IV: WYCIERACZKI CHAMPION

AEROVANTAGE FLAT			
WERSJA	P. KIEROWCA	P. PASAŻER	TYŁ
HTB/KMB/SED	Niedostępne		

EASYVISION MULTI-CLIP			
WERSJA	P. KIEROWCA	P. PASAŻER	TYŁ
HTB/KMB/SED	EF65	EF65	-

# Opel Insignia

2008–2017



Samochód występuje w trzech wersjach nadwozia: jako sedan, liftback i kombi. Najbardziej popularną jednostką w gamie jest dwulitrowy silnik wysokoprężny 2,0 CDTI, który występuje w różnych wersjach mocy i dał się poznać od dobrej strony. Włoska konstrukcja wyróżnia się bardzo trwałym układem korbowo-łokowym. Zmartwień nie przysparza także wtrysk paliwa. Po zakupie samochodu warto jednak wymienić profilaktycznie uszczelkę smoka pompy oleju, która jest newralgicznym elementem układu smarowania. W 2015 r. na rynku pojawiła się nowa generacja jednostek 2,0 CDTI. Silniki te spełniają normy EURO 6. Zmodyfikowano nie tylko układ wydechowy, ale całą konstrukcję, m.in. komory spalania i układ dolotowy; zastosowano także nowy system wtrysku paliwa oraz nowy układ turbodoładowania.



Na zdjęciu wersja po liftingu w droższej opcji z wyświetlaczem prędkościomierza.

OPEL INSIGNIA: WYBRANE SILNIKI				
	1,6 T	1,8	2,0 CDTI	2,0 CDTI
poj. (cm <sup>3</sup> )	1598	1796	1956	1956
moc (KM)	180	140	130	160
prędkość maks. (km/h)	225	207	205	218
0-100 km/h (s)	8,9	11,4	11,1	9,5
spalanie (l/100 km)	8,9	11,4	5,9	6,1

## OPEL INSIGNIA I: WYCIERACZKI CHAMPION

AEROVANTAGE FLAT			
WERSJA	P. KIEROWCA	P. PASAŻER	TYŁ
HTB/LPB	AFL6045L (zestaw)		AP 30

EASYVISION MULTI-CLIP			
WERSJA	P. KIEROWCA	P. PASAŻER	TYŁ
HTB/LPB	ER60	ER45	EF50

**OPEL CORSA: AMORTYZATORY** **KYB**

**AMORTYZATORY PRZEDNIE**



Z przodu zastosowano klasyczne kolumny MacPhersona.

**Amortyzator lewy:**  
KYB 339717  
**Amortyzator prawy:**  
KYB 339716

**AMORTYZATORY TYLNE**



Prawy amortyzator jest identyczny jak lewy. Wymiana jest banalnie prosta, ponieważ sprężyny i amortyzatory są osadzone oddzielnie, a amortyzator jest przykręcany do aluminiowego wspornika od spodu samochodu.

**Amortyzator tylny:**  
KYB 343459

**OPEL ASTRA: AMORTYZATORY** **KYB**

OPEL ASTRA 1,4 TURBO	AMORTYZATOR PRZEDNI	AMORTYZATOR TYLNY
hatchback	339372 L, 339371 R	348032
kombi	339372 L, 339371 R	348032
sedan	339372 L, 339371 R,	348032



**OPEL CORSA: UKŁAD HAMULCOWY**

Wszystkie wersje są wyposażone w tarcze wentylowane. Przed zakupem należy pamiętać, że występują dwa popularne rozmiary tarcz, które różnią się zewnętrzną średnicą: (257 mm oraz 284 mm). Czujniki do klocków hamulcowych należy dokupić oddzielnie. Z tyłu także bez niespodzianek. W zależności od wersji silnika Opel Corsa D może być wyposażony w hamulce bębnowe lub tarczowe. Bębnowe występują we wszystkich wersjach z wyjątkiem sportowej 1,6 T oraz topowej wysokoprężnej 1,7 CDTi, gdzie z tyłu zastosowano hamulce tarczowe.

**HAMULCE PRZEDNIE:**



**HAMULCE TYLNE:**

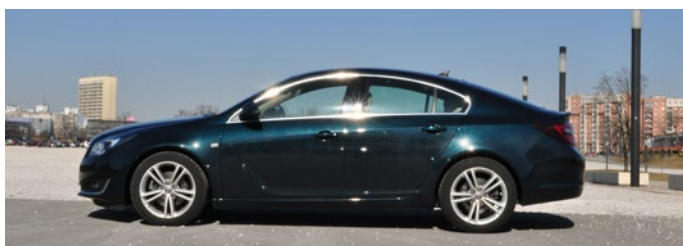


**OPEL ASTRA: UKŁAD HAMULCOWY**



Wszystkie wersje są wyposażone w tarcze wentylowane z przodu. Z tyłu – tak jak w modelu Corsa – w zależności od wersji silnika – znajdziemy albo bębny, albo tarcze. Niektóre modele są wyposażone w elektryczny hamulec pomocniczy. To – tak jak w Insigni – układ z dodatkowym silniczkiem, który jest aktywowany przyciskiem w kabinie i ciągnie za tradycyjne linki.

**OPEL INSIGNIA: AMORTYZATORY** **KYB**



Amortyzatory do wszystkich wersji z wyjątkiem OPC, i bez systemu FlexRide.



**AMORTYZATOR PRZEDNI:**  
KYB 339376 Lewy  
KYB 339375 Prawy

Amortyzatory do wszystkich wersji z wyjątkiem OPC, i bez systemu FlexRide.



**AMORTYZATOR TYLNY:**  
KYB 349136

**OPEL INSIGNIA: UKŁAD HAMULCOWY**

Przednie hamulce tarczowe kiepsko radzą sobie z tym ciężkim autem. Niektórzy użytkownicy szukają lepszych tarcz i klocków, inni wymieniają seryjny zestaw z podstawowych modeli na wzmocniony od wersji 2,8. W wersji z elektrycznym hamulcem pomocniczym pod samochodem znajdują się tradycyjne zaciski hamulcowe i linki, które są pociągane za pomocą centralnego silniczka elektrycznego umieszczonego pod lewym tylnym nadkolem.

**HAMULCE PRZEDNIE: tarczowe wentylowane**



**HAMULCE TYLNE: tarczowe**



**OPEL CORSA: ELEMENTY UKŁADU HAMULCOWEGO TEXTAR****TEXTAR**

WERSJA	LATA	MOC (KM/KW)	KOD SILNIKA	KLOCKI PRZÓD	TARCZE PRZÓD
1,0 (L08, L68)	07/06–12/10	60/44	Z 10 XEP	2398202	92164603
1,2 (L08, L68)	12/09–08/14	69/51	A 12 XEL	2398202	92145703
1,2 (L08, L68)	07/06–08/14	80/59	Z 12 XEP	2398202	92145703
1,2 LPG (L08, L68)	06/11–08/14	86/63	A 12 XER	2398202	92145703
1,3 CDTI (L08, L68)	07/06–08/14	75/55	A 13 DTC	2398101	92145703
1,4 (L08, L68)	09/09–08/14	87/64	A 14 XEL	2398202	–
1,6 T (L08, L68)	02/07–08/14	180/132	A 16 LET	2383201	92110903
1,6 Turbo (L08, L68)	06/11–08/14	211/155	A 16 LES	2552801	–
1,7 CDTI (L08, L68)	12/09 - 08/14	130/96	A 17 DTS	2455001	92156400

Ze względu na bardzo szeroką gamę wersji zalecamy dobór na podstawie katalogu elektronicznego. Producent zmieniał numery referencyjne w zależności od daty produkcji oraz numeru nadwozia, co przy doborze części może okazać się utrudnieniem.

**OPEL ASTRA: WYBRANE ELEMENTY UKŁADU HAMULCOWEGO TEXTAR****TEXTAR**

WERSJA	POJEMNOŚĆ	KOD SILNIKA	LATA	MOC (KM/KW)	PALIWO	KLOCKI PRZÓD	TARCZE PRZÓD
1,3 CDTI (68)	1248	A 13 DTE	12/09–10/15	95/70	olej napędowy	2441201	92198903
1,4 (68)	1398	A 14 XER	12/09–10/15	100/74	benzyna	2441201	92198903
1,4 Turbo (68)	1364	A 14 NET	12/09–10/15	140/103	benzyna	2441201	92198903
1,6 (68)	1598	A 16 XER	12/09–10/15	115/85	benzyna	2441201	92198903
1,6 CDTi (68)	1598	B 16 DTL	02/14–10/15	110/81	olej napędowy	2441201	92198903
1,6 Turbo (68)	1598	A 16 LET	12/09–10/15	180/132	benzyna	2441201	92198903
1,7 CDTI (68)	1686	A 17 DTR	12/09–10/15	125/92	olej napędowy	2441201	92198903
2,0 CDTI (68)	1956	A 20 DTH	09/09–10/15	160/118	olej napędowy	2441201	92198903

Ze względu na bardzo szeroką gamę wersji zalecamy dobór na podstawie katalogu elektronicznego. Producent zmieniał numery referencyjne w zależności od daty produkcji oraz numeru nadwozia, co przy doborze części może okazać się utrudnieniem.

**OPEL INSIGNIA: ELEMENTY UKŁADU HAMULCOWEGO TEXTAR****TEXTAR**

WERSJA	LATA	MOC [KM/KW]	POJEMNOŚĆ [CCM]	KOD SILNIKA	KLOCKI PRZÓD	TARCZE PRZÓD	KLOCKI TYŁ	TARCZE TYŁ
1,4 Turbo	04/11–	140/103	1364	A 14 NET	2441501	92186903	2442101	92222903
1,6 Turbo	07/08–	180/132	1598	A 16 LET	2441201	92187003	2442102	92187303
1,8	07/08–	140/103	1796	A 18 XER	2441501	92186903	2442101	92222903
2,0 CDTI	07/08–	131/96	1956	A 20 DT	2441501	92186903	2442101	92222903
2,0 CDTI	07/13–	140/103	1956	A 20 DTE	2441201	92186903	2442101	92222903
2,0 CDTI	07/08–	160/118	1956	A 20 DTH	2441201	92186903	2442101	92222903
2,0 CDTI 4x4	06/10–	160/118	1956	A 20 DTH	2441201	92186903	2442101	92222903
2,0 CDTI 4x4	07/13–	163/120	1956	A 20 DTH	2441201	92186903	2442101	92222903
2,0 Turbo	07/08–	220/162	1998	A 20 NHT	2441201	92187003	2442102	92187303
2,0 Turbo 4x4	07/08–	220/162	1998	A 20 NHT	2441201	92187003	2442102	92187303
2,8 V6 Turbo 4x4	07/08–	260/191	2792	A 28 NET	2441801	92187103	2442102	92187303

Ze względu na bardzo szeroką gamę wersji zalecamy dobór na podstawie katalogu elektronicznego. Producent zmieniał numery referencyjne w zależności od daty produkcji oraz numeru nadwozia, co przy doborze części może okazać się utrudnieniem.

*\* Dla wersji z elektrycznym hamulcem pomocniczym.*

### OPEL CORSA D: ZAWIESZENIE

**Zawieszenie Opla Corsy D ma wyjątkowo prostą konstrukcję i jest bardzo tanie w serwisowaniu.**

#### Zawieszenie przednie

Zawieszenie przednie to typowy układ MacPhersona. Kompletnie wahacze trójkątne można wymieniać w całości (są tanie) lub regenerować. Da się wymienić sam sworznie lub silentbloki. Najtańszy punkt – łączniki stabilizatora – to koszt ok. 40–50 zł za sztukę. Opel Corsa D wyposażony jest w układ elektrycznego wspomagania kierownicy. Użytkownicy egzemplarzy z pierwszej serii narzekają na stuki w układzie kierowniczym. Jeśli wykluczmy zużyte sworznie drążków kierowniczych, drążki i przekładnię, trzeba będzie szukać przyczyn w kolumnie kierownicy (ten element był wymieniany na gwarancji).

#### Zawieszenie tylne

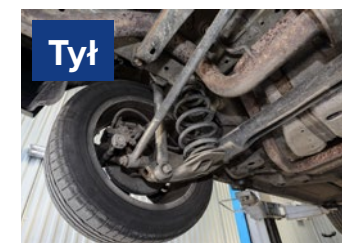
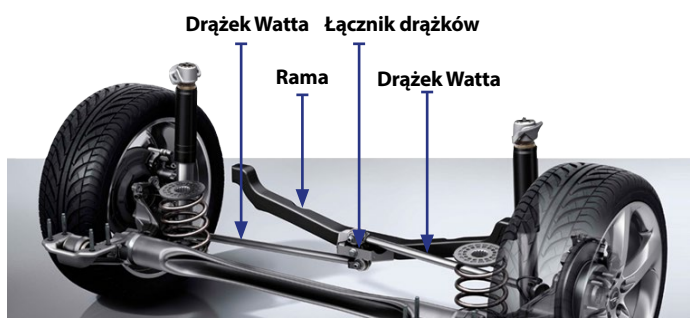
Z tyłu znajduje się prosta, praktycznie bezobsługowa belka skrętna. Ponieważ sprężyny i amortyzatory zamocowane są oddzielnie, koszty ewentualnej ich wymiany są niskie, a ceny poszczególnych elementów przystępne.



### OPEL ASTRA: ZAWIESZENIE

**Zawieszenie – z przodu McPherson, z tyłu drążki Watta**

Bardzo solidna konstrukcja, doskonałe zaopatrzenie w części zamienne, bezproblemowa obsługa. To idealne zawieszenie na nasze drogi. Oryginalnym rozwiązaniem z tyłu jest belka z drążkami Watta. Są to dwa drążki połączone ze sobą specjalnym łącznikiem, tzw. śmigłem. Łącznik jest także przyłączony do dodatkowej ramy pomocniczej.



### OPEL INSIGNIA: ZAWIESZENIE

**Insignia to doskonałe auto na długie trasy. Jest ciężkie i odporne na podmuchy bocznego wiatru. Lepsze wersje mają aktywne amortyzatory, a topowe – napęd na cztery koła.**

Zawieszenie okazuje się bardzo mocną stroną modelu. Jego konstrukcja jest dość zaawansowana, ale – jak się okazuje – dość trwała. Wiele egzemplarzy przejechało ponad 100 tys. km bez żadnej interwencji mechanika. Najszybciej zużywają się łączniki stabilizatora. Warto zwrócić uwagę, że występują dwa rodzaje łączników – metalowe i plastikowe.

#### Zawieszenie przednie

Wahacze są wykonane ze stopów lekkich, a producent nie przewidział w nich możliwości wymiany samych sworzni. Niepotrzebnie podnosi to koszty obsługi. Na szczęście sama konstrukcja jest dość trwała.

#### Zawieszenie tylne

Zawieszenie tylne jest konstrukcją wielowahaczową. Każde koło prowadzone jest za pośrednictwem trzech wahaczy poprzecznych (wahacza dolnego, drugiego wahacza dolnego i wahacza górnego) oraz jednego wahacza podłużnego. Koła łączy lekki stabilizator. Wersje sportowe mają tzw. zawieszenie FlexRide ze zmienną sztywnością tłumienia.



**OPEL CORSA: ELEMENTY ZAWIESZENIA SWAG**



**KOŃCÓWKI  
DRAŻKA KIER.**



L: SW 70 92 8618  
P: SW 70 92 8619

**DRAŻEK KIEROW-  
NICZY (L/P)**



SW 74 93 6620

**WAHACZ LEWY  
PRZEDNI**



SW 70 92 9144

**WAHACZ PRAWY  
PRZEDNI**



SW 70 92 9145

**SWORZEŃ  
WAHACZA (L/P)**



40 92 8420

**MAŁY  
SILENTBLOK (L/P)**



SW 40 92 8475

**DUŻY  
SILENTBLOK (L/P)**



SW 70 92 8733

**ŁĄCZNIK  
STAB. PRZÓD**



SW 74 93 6620

**OPEL ASTRA: ELEMENTY ZAWIESZENIA SWAG**



**OŚ PRZEDNIA Z LEWEJ**



Powiększ Q



SWAG 40 94 3719

**OŚ PRZEDNIA Z PRAWEJ**



Powiększ Q



SWAG 40 94 3720

**ŁĄCZNIK DRAŻKÓW  
WATTA**



Powiększ Q



SWAG 33 10 3466

**OPEL INSIGNIA: ELEMENTY ZAWIESZENIA SWAG**



**WAHACZ  
LEWY PRZEDNI**



SW 40 93 9351

**WAHACZ  
PRAWY PRZEDNI**



SW 40 93 9352

**SILENTBLOK  
WAHACZA DUŻY**



L=P SW 40 93 6595

**SILENTBLOK  
WAHACZA MAŁY**



SW 40 93 9362

**ŁĄCZNIK STAB.  
PRZÓD METAL**



SW 40 93 1561

**ŁĄCZNIK STAB.  
PRZÓD PLASTIK**



SW 40 93 4959

**ŁĄCZNIK STABI-  
LIZATORA TYŁ**



SW 40 94 9631

**GUMA STABILIZA-  
TORA TYŁ**

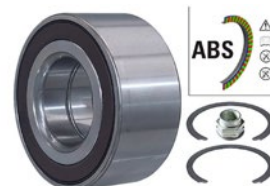


SW 40 93 9089

**CORSA:  
ŁOŻYSKA KOŁA**



Przód: FAG 713 6063 90



Tył: FAG 713 6063 50



**ASTRA:  
ŁOŻYSKA  
KOŁA**



Przód: FAG 713 6449 10



**INSIGNIA:  
ŁOŻYSKA  
KOŁA**



Przód: 713 6449 30



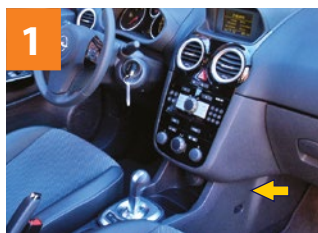
Tył: 713 6449 40



## OPEL CORSA: WYMIANA FILTRA KABINOWEGO



Filtr kabinowy znajduje się w tunelu środkowym od strony pasażera. Aby się do niego dostać, należy zdjęć osłonę wskazaną strzałką. Po zdjęciu osłony widać kasetę z filtrem. Pokrywa kasety jest wskazana strzałką. Należy ją zdjęć i wysunąć stary filtr (na zdjęciu po prawej).



WERSJA	LATA	MOC (KM/KW)	KOD SILNIKA	FILTRY OLEJU	FILTRY PALIWA	FILTRY POWIETRZA	FILTRY PRZECIWPYŁKOWE
1,2 (L08, L68)	12/09–08/14	69/51	A 12 XEL	CH10246ECO	-	CA10211	CF10282
1,3 CDTI (L08, L68)	07/06–08/14	75/55	A 13 DTC	CH10751ECO	PS10352 PS11272	CA10212	CF10282
1,4 (L08, L68)	09/09–08/14	87/64	A 14 XEL	CH10246ECO	-	CA10211	CF10282
1,7 CDTI (L08, L68)	12/09–08/14	130/96	A 17 DTS	CH10876ECO	PS11272	CA10212	CF10282

## OPEL ASTRA: POPULARNE SILNIKI



W ogłoszeniach dominują odmiany 1,3 CDTI oraz 1,7 CDTI. Ta pierwsza to jednostka opracowana przez Fiata, druga – przez Isuzu. Najdroższe, ale jednocześnie najlepsze są włoskie 2-litrowe diesle (2,0 CDTI, czyli 2,0 Multijet Fiata). Polecamy je, ponieważ są oszczędne i – jak na dzisiejsze czasy – tanie w naprawach. W 2014 roku do gamy dołączyły jeszcze dwa inne silniki wysokoprężne.

Pierwszy to oszczędny i kulturalnie pracujący 1,6 CDTI. Drugim jest bardzo mocny 2,0 BiTurbo CDTI/195 KM. Był najszybszym dieslem w gamie Astry w całej historii tego modelu. Najpopularniejsze silniki benzynowe to oplowskie 1,4 TwinPort oraz 1,6 TwinPort. Najlepszym wyborem jest natomiast jednostka 1,4 Turbo (120-140 KM), która idealnie nadaje się do LPG.

## OPEL ASTRA: WYMIANA FILTRA KABINOWEGO, NUMERY REFERENCYJNE FILTRÓW

Filtr kabinowy znajduje się w tunelu środkowym, od strony pasażera.

SILNIK	POJEMNOŚĆ	MOC (KM/kw)	KOD SILNIKA	FILTRY OLEJU	FILTRY PALIWA	FILTRY POWIETRZA	FILTR KABINOWY
1,4	1,4	90/66	198AXA1B	OC 986	niewymienny	LX 1827	LA 306
1,6 M-Jet	1,6	120/88	198AXL1B	OX 553D	KL 567	LX 2088	LA 306
1,9 M-Jet	1,9	150/110	198AXC1B	OC 458	KL 567	LX 2060	LA 306



## OPEL INSIGNIA: WYMIANA FILTRA KABINOWEGO

Opel Insignia to kolejny model, w którym wymiana filtra kabinowego zajmuje nieco więcej czasu niż zwykle, ponieważ jest on schowany głęboko w desce rozdzielczej, pod schowkiem.



1 Odepnij boczną osłonkę deski rozdzielczej. Trzyma się na zatrzaskach.



2 Odkręć wnękę schowka. Jest zamocowana za pomocą wkrętów.



3 Wysuń cały schowek (pokrywą i wnękę).



4 Uważaj, aby nie urwać przewodu oświetlenia schowka.



5 Widać dostęp do kasety z filtrem kabinowym.

## OPEL INSIGNIA: FILTRY OLEJU, PALIWA, POWIETRZA I KABINOWE FRAM



SILNIK	MOC (kW)	KOD SILNIKA	FILTRY OLEJU	FILTRY PALIWA	FILTRY POWIETRZA	FILTRY PRZECIWPYŁKOWE
1,6 Turbo	132	A 16 LET	FR CH10246ECO	LTF (i)	FR CA10685	FR CF10774 (zwykły), FR CFA10775 (węglowy)
1,8	103	A 18 XER	FR CH10246ECO	LTF (i)	FR CA10685	FR CF10774 (zwykły), FR CFA10775 (węglowy)
2,0 CDTI	88	A 20 DTE	FR CH10751ECO	FR C10750ECO	FR CA10685	FR CF10774 (zwykły), FR CFA10775 (węglowy)
2,0 CDTI	96	A 20 DT, DTJ	FR CH10751ECO	FR C10750ECO	FR CA10685	FR CF10774 (zwykły), FR CFA10775 (węglowy)
2,0 CDTI	103	A 20 DTE	FR CH10751ECO	FR C10750ECO	FR CA10685	FR CF10774 (zwykły), FR CFA10775 (węglowy)
2,0 CDTI	118	A 20 DTH	FR CH10751ECO	FR C10750ECO	FR CA10685	FR CF10774 (zwykły), FR CFA10775 (węglowy)

**OPEL CORSA:**

**PASKI WIELOROWKOWE**

**GATES**



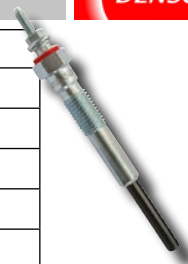
**PRZYKŁADOWE REFERENCJE DO OPLA CORSY 1,4**

OPIS	NUMER CZĘŚCI	UWAGI
Zestaw Micro-V®	K015PK1230	Urządzenia napędzane: alternator Wyposażenie pojazdu: dla pojazdów bez klimatyzacji
Zestaw Micro-V®	K015PK1355	Urządzenia napędzane: alternator Wyposażenie pojazdu: dla pojazdów z klimatyzacją
Pasek Micro-V® Pasek Micro-V®	5PK1230 5PK1355	Urządzenia napędzane: alternator (bez klimatyzacji) Urządzenia napędzane: alternator (z klimatyzacją)

**ŚWIECE ZAPŁONOWE I ŻAROWE DENSO**

**DENSO**

WERSJA	LATA	MOC (KM/kW)	KOD SILNIKA	STANDARD
1,0 (L08, L68)	07/06–12/10	60/44	Z 10 XEP	KJ20CR-L11
1,2 (L08, L68)	12/09–08/14	69/51	A 12 XEL	KJ16CR-L11
1,3 CDTI (L08, L68)	07/06–08/14	75/55	A 13 DTC	DG-621
1,4 (L08, L68)	09/09–08/14	87/64	A 14 XEP	KJ16CR-L11
1,7 CDTI (L08, L68)	12/09–08/14	130/96	A 17 DTS	DG-302



**OPEL ASTRA:**

**PASKI WIELOROWKOWE**

**GATES**



WERSJA	KOD SILNIKA	LATA	MOC (KM/kW)	PASEK WIELOROWKOWY	PASEK WIELOROWKOWY
1,3 CDTI	A 13 DTE	12/09–10/15	95/70	6PK1218 (bez klimatyzacji)	6PK1360 (z klimatyzacją)
1,4	A 14 XER	12/09–10/15	100/74	5PK1205 (bez klimatyzacji)	5PK1335 (z klimatyzacją)
1,4 Turbo	A 14 NET	12/09–10/15	140/103	5PK1205 (bez klimatyzacji)	5PK1335 (z klimatyzacją)
1,7 CDTI	A 17 DTR	12/09–10/15	125/92	6PK1245 (bez klimatyzacji)	6PK1718 (z klimatyzacją)

**ŚWIECE ZAPŁONOWE I ŻAROWE DENSO**

WERSJA	KOD SILNIKA	LATA	MOC (KM/kW)	KOD ŚWIECY ZAPŁONOWEJ/ŻAROWEJ
1,3 CDTI	A 13 DTE	12/09–10/15	95/70	DG-621
1,4	A 14 XER	12/09–10/15	100/74	IK20TT, KJ20CR-L11
1,4 Turbo	A 14 NET	12/09–10/15	140/103	IK22FTT, VK22
1,7 CDTI	A 17 DTR	12/09–10/15	125/92	DG-625

**OPEL INSIGNIA:**

**PASKI WIELOROWKOWE**

**GATES**



WERSJA	MOC (KM/kW)	PASEK WIELOROWKOWY	NAPINACZ PASKA WIELOROWKOWEGO
1,4 Turbo	140/103	5PK1398 (z klimatyzacją)	T38344
1,8	140/103	6PK1555	T38433 lub T39291
2,0 CDTI	131/96	6PK1903 lub 6PK1853XS	T39164
2,0 CDTI	140/103	6PK1903 lub 6PK1853XS	T39164
2,0 CDTI	160/118	6PK1903 lub 6PK1853XS	T39164



**ŚWIECE ZAPŁONOWE I ŻAROWE DENSO**

**DENSO**

WERSJA	MOC	KOD	LATA	ŚWIECA ZAPŁONOWA/ŻAROWA
1,6	85	A16XER	07/08–	KJ16CR-L11
1,6 Turbo	132	A16LET	01/09–	IK20L
1,8	103	A 18 XER	07/08–	KJ20CR-L11
2,0 CDTI	81/96/118	A 20 DT; A 20 DTC; A20 DTH; A 20 DTJ; A 20 DTL	07/08–	DG-608
2,0 Turbo	162	A 20 NHT	07/08–	ITV20